

ROD-PICKER Consortium c/o ttz Bremerhaven | Fischkai 1 | 27572 Bremerhaven

Bremerhaven, 21.02.2014

## Workshop/Erntevorführung ROD-PICKER in Mutterquartier

Sehr geehrte Damen und Herren,

im Rahmen des Projektes ROD-PICKER wurde mit Unterstützung durch das 7. EU-Forschungsrahmenprogramm ein neues automatisiertes Ernte- und Aufbereitungssystem für KUP-Mutterquartierflächen entwickelt. Das durch die Projektpartner entwickelte System setzt sich aus einem Erntemodul sowie den Aufbereitungsmodul zusammen und schließt die Schritte von der Ernte bis zum Versand des Erntegutes ein. Beide Module können unabhängig voneinander betrieben werden und ermöglichen dem Endanwender eine hohe Flexibilität, bei gleichzeitiger Reduzierung der Kosten.

Nach erfolgreich absolvierten Versuchsreihen möchten wir Ihnen nun die Möglichkeit geben einer Praxisvorführung des ROD-PICKER-Systems beizuwohnen. Hierzu laden wir Sie herzlich zur Teilnahme am 07.03.2014 in der Nähe von Dresden (Seifersdorf und Höfgen) ein (Details siehe S. 3).

Informationen über das Projekt finden Sie auch unter <http://rod-picker.eu/> (englisch). Gerne können Sie sich auch direkt an uns wenden (Kontakt Daten siehe S. 3).

Mit freundlichem Gruß

*Die einladenden Projektpartner:*

**Egedal**  
MASKINFABRIK A/S

**LEMPE GBR**

SalixEnergi 

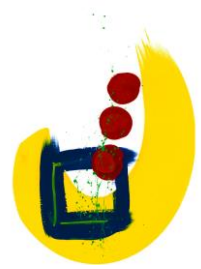
 **TECHNISCHE  
UNIVERSITÄT  
DRESDEN**

  
ttz Bremerhaven

**up**   
Universitatea  
Politehnica  
Timișoara



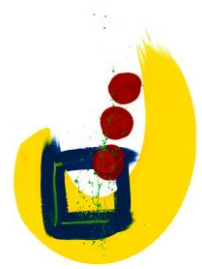
The research leading to these results has received funding from the European Union's Seventh Framework Programme managed by RES – Research Executive Agency (<http://ec.europa.eu/research/rea> (FP7/2007-2013)) under grant agreement n° [315416]



**Abbildung 1: ROD-PICKER Erntemodul, Einsatz im Pappel Mutterquartier**



**Abbildung 2: Teil des ROD-PICKER Aufbereitungsmoduls**



## ROD-PICKER-Workshop - Eckdaten & Agenda

Beginn: 07.03.2014, 10:00 Uhr

### I. **Erntevorführung** ROD-PICKER Erntemodul (ca. 2 Stunden)

Ort: Mobendorfer Straße / K7707, 09603 Seifersdorf/Großschirma  
siehe auch nächste Seite

Infos: Mutterquartier Pappel (Lignovis GmbH), einjährige Aufwüchse bis 4 m  
Wuchshöhe, Einzelreihe mit Reihenabstand von 2,10 m

#### **Ortswechsel:**

Fahrt nach Höfgen (vom Teilnehmer selbst zu organisieren),  
Entfernung je nach Weg ca. 25 – 35 km (Fahrzeit ca. 30 Minuten)

*Mittagspause mit kleinem Snack*

### II. **Vorführung Sortier- und Bündleinheit** ROD-PICKER

Ort: Höfgen 1, 01623 Ketzerbachtal

### III. **Vorstellung des Projektes**

Ort: Höfgen 1, 01623 Ketzerbachtal

Ende

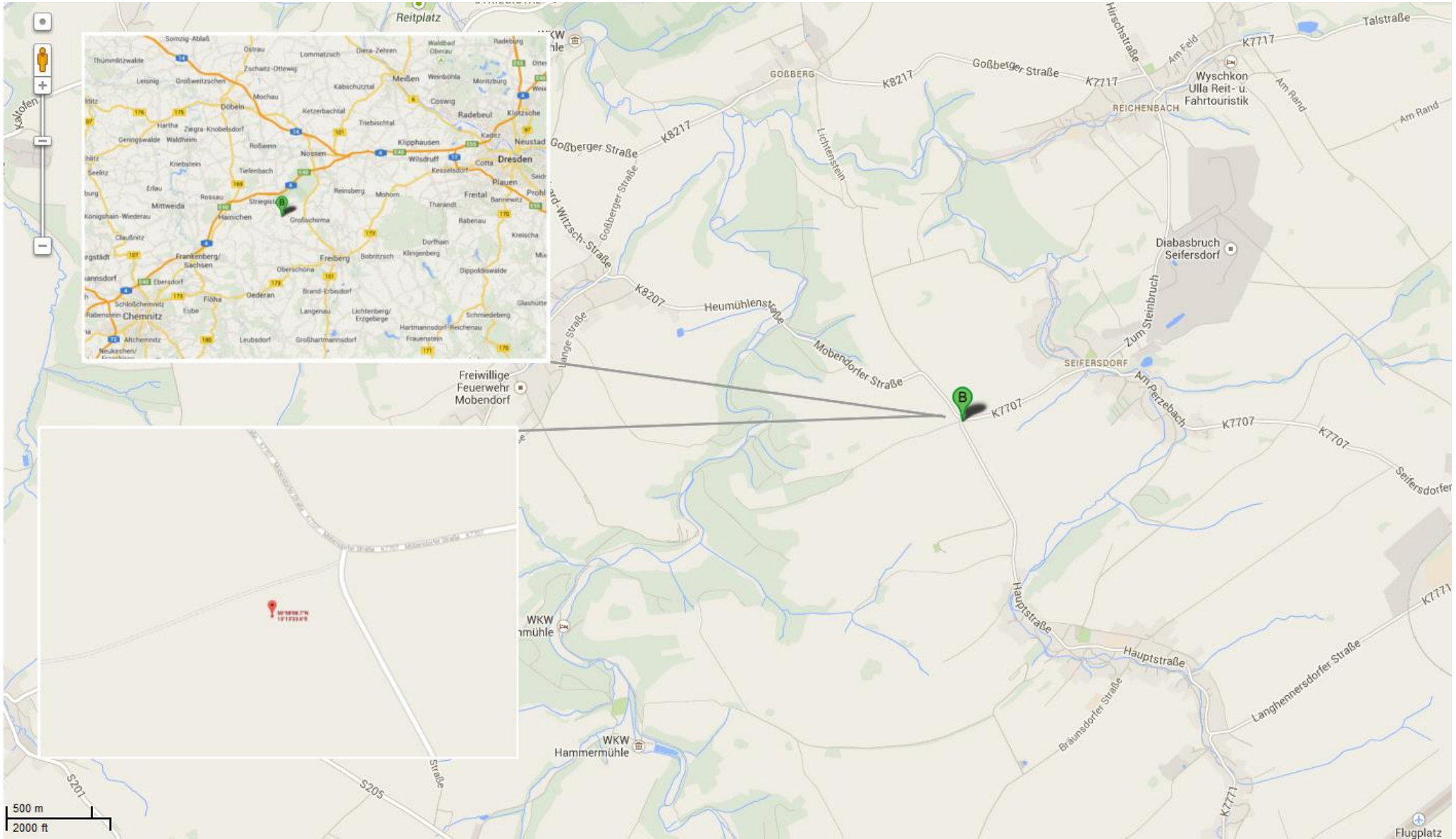
Anmeldungen richten Sie bitte bis zum 03.03.2014 formlos an:

E-Mail: [aschonhoff@ttz-bremerhaven.de](mailto:aschonhoff@ttz-bremerhaven.de) oder

Tel.: + 49 (0) 471 809 34 152

Die Teilnahme ist kostenlos.





Mobendorfer Straße, 09603 Seifersdorf/Großschirma  
Koordinaten: N 50.969069, E 13.223053